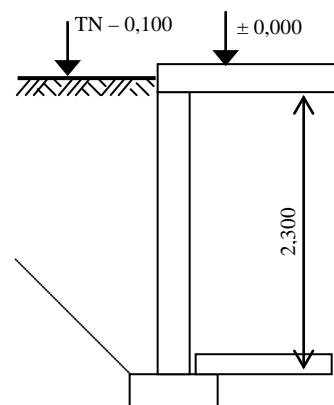


# EXERCICE MET-03

## METRE D'UN OUVRAGE EN INFRASTRUCTURE

Ouvrages à quantifier :

- Fouilles en pleine masse jusqu'au niveau supérieur des semelles, avec une pente de talus de  $45^\circ$
- Semelles filantes de fondation de 0,50 m x 0,25 m de hauteur coulées à pleine fouille
- Murs en béton banché de 2,50 m de hauteur (de dessus de semelle à sous-face de dalle)
- Dallage en béton de 10 cm d'épaisseur
- Dalle haute en béton armé de 20 cm d'épaisseur



Conduite de l'étude :

- 1) Tracer le contour des semelles et calculer les cotes nécessaires pour le métré
- 2) Faire les quantitatifs des ouvrages élémentaires suivants :
  - cube de terrassement en pleine masse, compris talus à  $45^\circ$  ;
  - cube de béton pour semelles filantes ;
  - cube de béton pour voiles banchés ;
  - surface de coffrage pour voiles banchés, en distinguant le coffrage extérieur et le coffrage intérieur ;
  - surface de dallage ;
  - surface de coffrage de plancher haut (comptée entre nus des murs) ;
  - cube de béton pour plancher haut (y compris au dessus des murs).

